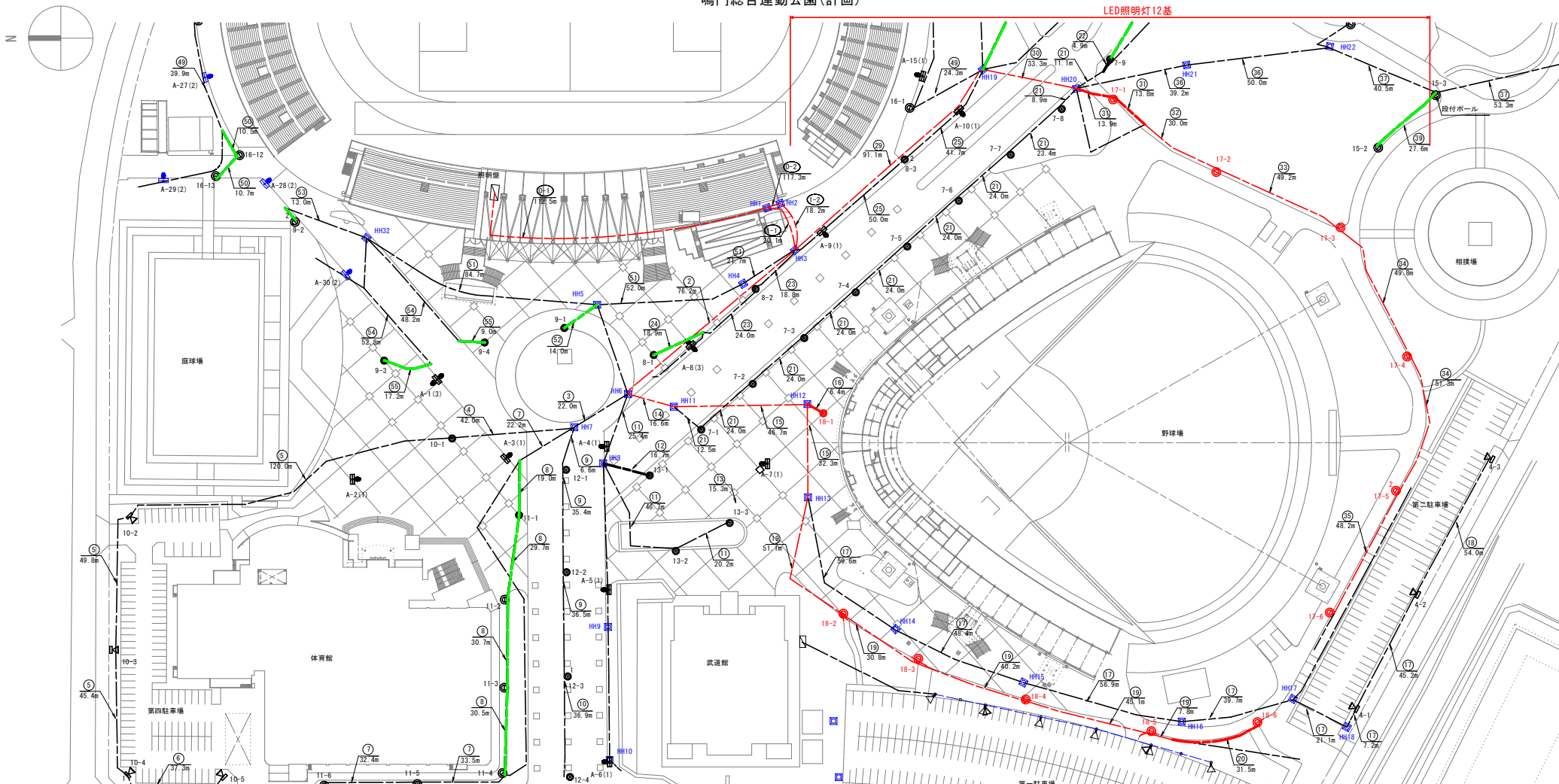


# 配線平面図(1) S=1:700 鳴門総合運動公園(計画)



凡例	記号	名称	規格	数量	備考
	ソーラライトA(1)	LED9.0W	1基	新設	
	ソーラライトA(2)	LED5.3W	7基	新設	両側障害物有
	ソーラライトA(3)	LED4.0W	3基	新設	2灯式
	ポールライトB	LED25.5W	11基	新設	スピーカークラウド共架2台(共架1基)
	ポールライトC	LED122.0W	1基	新設	スピーカークラウド共架1台(共架1基)
	投光器D	LED88.7W	8基	新設	スピーカークラウド共架1台1基
	投光器D	LED88.7W×2	1基	新設	2灯式
	投光器E	LED88.7W	2基	新設	
	投光器F	LED88.7W	2台	新設	
	投光器G	LED98.3W	6台	既設	
	ハンドポール			既設	
	ケーブル(電線管)	地中埋設	新設		
	ケーブル(電線管)	地中埋設	既設		
	ケーブル(電線管)	露出配管	既設		

※ケーブルはすべて新設、配管は一部新設とする。  
 ※スピーカークラウドは再利用とする。  
 ※照明灯の立上は配管1.0m、配管1.5mとする。  
 ※少電量の立上は配管1.0m、配管2.0mとする。  
 ※15-3はスピーカークラウド共架しないが、FEP40×3本が入るため投付ポールとする。

実施設計図書	
工事名	R8鳴門総合運動公園 鳴・撫養立岩 照明灯工事(2)
路線名等	鳴門総合運動公園
工事箇所	鳴門市撫養町立岩(第2分割)
図面名	配線平面図(1)
縮尺	1:700 図面番号 1 / 11
会社名	
事業者名	徳島県土整備事務所 鳴門支所

# 配線配管表

## 鳴門総合運動公園 (計画)

□配線リスト																						
番号	ケーブル	電線管	備考	回路番号	番号	ケーブル	電線管	備考	回路番号	番号	ケーブル	電線管	備考	回路番号	番号	ケーブル	電線管	備考	回路番号			
0-1	EM-CE60sq-2C	ラック配線	トラック照明1	1	3	EM-CE5.5sq-2C	FEP50	駐車場	10	29	EM-CE60sq-2C	FEP40	トラック照明1	1	42	EM-CE3.5sq-2C	FEP40	園路照明2	14			
	EM-CE60sq-2C		トラック照明2	2		EM-CE60sq-2C		トラック照明1	11		EM-CE60sq-2C		トラック照明2	2		EM-CE-S2.0sq-2C		FEP30	スピーカー4	S4		
	EM-CE5.5sq-2C		駐車場3	3		EM-CE3.5sq-2C		園路照明1	12		EM-CE5.5sq-2C		FEP30	園路照明3		3		EM-CE3.5sq-2C	FEP30	園路照明2	14	
	EM-CE3.5sq-2C		園路照明2	14		EM-CE-S2.0sq-2C		FEP30	スピーカー2		S2		EM-CE3.5sq-2C	FEP40/30		園路照明2		14	EM-CE-S2.0sq-2C	FEP30	スピーカー4	S4
	EM-CE3.5sq-2C		園路照明3	15		EM-CE5.5sq-2C		FEP30	スピーカー2		S2		EM-CE5.5sq-2C	FEP30		園路照明3		15	EM-CE3.5sq-2C	FEP30	園路照明2	14
	EM-CE3.5sq-2C		園路照明5	17		EM-CE-S2.0sq-2C		FEP30	スピーカー2		S2		EM-CE5.5sq-2C	FEP30		園路照明4		16	EM-CE5.5sq-2C	FEP30	駐車場3	3
	EM-CEE-S2.0sq-2C		スピーカー1	S1		EM-CE5.5sq-2C		FEP30	駐車場4		10		EM-CE3.5sq-2C	FEP30		園路照明5		17	EM-CE60sq-2C	FEP80	トラック照明2	2
	EM-CEE-S2.0sq-2C		スピーカー2	S2		EM-CEE-S2.0sq-2C		FEP30	スピーカー2		S2		EM-CEE-S2.0sq-2C	FEP30		スピーカー2		S2	EM-CE5.5sq-2C	FEP30	駐車場3	3
	EM-CEE-S2.0sq-2C		スピーカー3	S3		EM-CE5.5sq-2C		FEP30	駐車場4		10		EM-CE-S2.0sq-2C	FEP30		スピーカー4		S4	EM-CE-S2.0sq-2C	FEP30	スピーカー4	S4
	EM-CEE-S2.0sq-2C		スピーカー4	S4		EM-CE3.5sq-2C		FEP30	園路照明1		11		EM-CE3.5sq-2C	FEP30		園路照明3		15	EM-CE5.5sq-2C	FEP40	駐車場3	3
0-2	EM-CE3.5sq-2C	ラック配線	駐車場2	4	7	EM-CE3.5sq-2C	FEP30	園路照明1	11	30	EM-CE3.5sq-2C	FEP50	園路照明5	17	47	EM-CE5.5sq-2C	FEP40	駐車場3	3			
	EM-CE14sq-2C		主照明1	7		EM-CE3.5sq-2C		主照明1	12		EM-CE3.5sq-2C		園路照明5	17		EM-CE5.5sq-2C		FEP30	駐車場3	3		
	EM-CE3.5sq-2C		主照明2	8		EM-CEE-S2.0sq-2C		FEP30	主照明4		12		EM-CE-S2.0sq-2C	FEP30		スピーカー2		S2	EM-CE5.5sq-2C	FEP40	園路照明4	16
	EM-CE3.5sq-2C		主照明3	9		EM-CE3.5sq-2C		FEP30	主照明5		13		EM-CEE-S2.0sq-2C	FEP30		スピーカー3		S3	EM-CE5.5sq-2C	FEP30	園路照明4	16
	EM-CE5.5sq-2C		駐車場4	10		EM-CE3.5sq-2C		FEP30	主照明5		13		EM-CE3.5sq-2C	FEP30		園路照明5		17	EM-CE5.5sq-2C	FEP30	主照明3	9
	EM-CE3.5sq-2C		園路照明1	11		EM-CE3.5sq-2C		FEP30	主照明5		13		EM-CE3.5sq-2C	FEP30		園路照明5		17	EM-CE-S2.0sq-2C	FEP30	スピーカー1	S1
	EM-CE3.5sq-2C		主照明4	12		EM-CE-S2.0sq-2C		FEP30	主照明5		13		EM-CE3.5sq-2C	FEP30		園路照明5		17	EM-CE3.5sq-2C×2	FEP30	主照明3	9
	EM-CE3.5sq-2C		主照明5	13		EM-CE3.5sq-2C		FEP30	主照明5		13		EM-CE-S2.0sq-2C	FEP30		スピーカー2		S2	EM-CE3.5sq-2C×2	FEP30	主照明3	9
	EM-CE5.5sq-2C		園路照明4	16		EM-CE14sq-2C		FEP80	駐車場2		4		EM-CE-S2.0sq-2C	FEP30		スピーカー2		S2	EM-CE-S2.0sq-2C	FEP30	スピーカー1	S1
	EM-CE3.5sq-2C		園路照明6	18		EM-CE3.5sq-2C		FEP80	主照明1		7		EM-CE-S2.0sq-2C	FEP30		スピーカー2		S2	EM-CE3.5sq-2C	FEP30	主照明3	9
1-1	EM-CE60sq-2C	FEP管内配線 (詳細不明)	トラック照明1	1	15	EM-CE3.5sq-2C	FEP65	園路照明6	18	34	EM-CE3.5sq-2C	FEP30	園路照明5	17	45	EM-CE3.5sq-2C	FEP30	園路照明5	17			
	EM-CE60sq-2C		トラック照明2	2		EM-CE3.5sq-2C		園路照明6	18		EM-CE3.5sq-2C		FEP30	スピーカー2		S2		EM-CE3.5sq-2C	FEP30	園路照明5	17	
	EM-CE5.5sq-2C		駐車場3	3		EM-CE3.5sq-2C×2		FEP30	園路照明6		18		EM-CE3.5sq-2C	FEP40		園路照明3		15	EM-CE3.5sq-2C	FEP40	園路照明3	15
	EM-CE3.5sq-2C		園路照明2	14		EM-CE3.5sq-2C		FEP40	駐車場2		4		EM-CE-S2.0sq-2C	FEP30		スピーカー3		S3	EM-CE-S2.0sq-2C	FEP30	スピーカー3	S3
	EM-CE3.5sq-2C		園路照明3	15		EM-CE3.5sq-2C		FEP40/30	駐車場2		4		EM-CE3.5sq-2C	FEP40		園路照明3		15	EM-CE3.5sq-2C	FEP30	スピーカー1	S1
	EM-CE3.5sq-2C		園路照明5	17		EM-CE3.5sq-2C		FEP30	園路照明6		18		EM-CE-S2.0sq-2C	FEP30		スピーカー1		S1	EM-CE-S2.0sq-2C	FEP30	スピーカー1	S1
	EM-CEE-S2.0sq-2C		スピーカー1	S1		EM-CE3.5sq-2C		FEP30	園路照明6		18		EM-CE-S2.0sq-2C	FEP30		スピーカー2		S2	EM-CE-S2.0sq-2C	FEP30	スピーカー2	S2
	EM-CEE-S2.0sq-2C		スピーカー2	S2		EM-CE8.0sq-2C		FEP40	主照明1		7		EM-CE8.0sq-2C	FEP40		主照明1		7	EM-CE3.5sq-2C	FEP30	園路照明3	15
	EM-CEE-S2.0sq-2C		スピーカー3	S3		EM-CE8.0sq-2C		FEP30	主照明1		7		EM-CE8.0sq-2C	FEP30		主照明1		7	EM-CE3.5sq-2C	FEP40	園路照明3	15
	EM-CEE-S2.0sq-2C		スピーカー4	S4		EM-CE3.5sq-2C		FEP40	主照明2		8		EM-CE3.5sq-2C	FEP40		主照明2		8	EM-CE60sq-2C	FEP80	トラック照明1	1
1-2	EM-CE3.5sq-2C	FEP管内配線 (詳細不明)	駐車場2	4	24	EM-CE3.5sq-2C	FEP40	主照明2	8	41	EM-CE60sq-2C	FEP80	トラック照明2	2	48	EM-CE3.5sq-2C	FEP30	スピーカー4	S4			
	EM-CE14sq-2C		主照明1	7		EM-CE3.5sq-2C		FEP40	主照明2		8		EM-CE60sq-2C	トラック照明2		2		EM-CE3.5sq-2C	FEP30	スピーカー4	S4	
	EM-CE3.5sq-2C		主照明2	8		EM-CE3.5sq-2C		FEP40	主照明2		8		EM-CE60sq-2C	トラック照明2		2		EM-CE3.5sq-2C	FEP30	スピーカー4	S4	
	EM-CE3.5sq-2C		主照明3	9		EM-CEE-S2.0sq-2C		不明	スピーカー3		S3		EM-CE60sq-2C	トラック照明2		2		EM-CE3.5sq-2C	FEP30	スピーカー4	S4	
	EM-CE5.5sq-2C		駐車場4	10		EM-CE3.5sq-2C		FEP40	主照明2		8		EM-CE60sq-2C	トラック照明2		2		EM-CE3.5sq-2C	FEP30	スピーカー4	S4	
	EM-CE3.5sq-2C		園路照明1	11		EM-CE3.5sq-2C		FEP40	主照明2		8		EM-CE60sq-2C	トラック照明2		2		EM-CE3.5sq-2C	FEP30	スピーカー4	S4	
	EM-CE3.5sq-2C		主照明4	12		EM-CE3.5sq-2C		FEP40	主照明2		8		EM-CE60sq-2C	トラック照明2		2		EM-CE3.5sq-2C	FEP30	スピーカー4	S4	
	EM-CE3.5sq-2C		主照明5	13		EM-CE3.5sq-2C		FEP40	主照明2		8		EM-CE60sq-2C	トラック照明2		2		EM-CE3.5sq-2C	FEP30	スピーカー4	S4	
	EM-CE5.5sq-2C		園路照明4	16		EM-CE3.5sq-2C		FEP40	主照明2		8		EM-CE60sq-2C	トラック照明2		2		EM-CE3.5sq-2C	FEP30	スピーカー4	S4	
	EM-CE3.5sq-2C		園路照明6	18		EM-CE3.5sq-2C		FEP40	主照明2		8		EM-CE60sq-2C	トラック照明2		2		EM-CE3.5sq-2C	FEP30	スピーカー4	S4	
2	EM-CE3.5sq-2C	FEP80	駐車場2	4	25	EM-CE3.5sq-2C	FEP40	主照明2	8	49	EM-CE3.5sq-2C	FEP30	スピーカー4	S4	56	EM-CE3.5sq-2C	FEP30	主照明3	9			
	EM-CE14sq-2C		主照明1	7		EM-CE3.5sq-2C		FEP40	主照明2		8		EM-CE3.5sq-2C	FEP30		スピーカー4		S4	EM-CE3.5sq-2C	FEP30	主照明3	9
	EM-CE5.5sq-2C		駐車場4	10		EM-CE3.5sq-2C		FEP40	主照明2		8		EM-CE3.5sq-2C	FEP30		スピーカー4		S4	EM-CE3.5sq-2C	FEP30	主照明3	9
	EM-CE3.5sq-2C		園路照明1	11		EM-CE3.5sq-2C		FEP40	主照明2		8		EM-CE3.5sq-2C	FEP30		スピーカー4		S4	EM-CE3.5sq-2C	FEP30	主照明3	9
	EM-CE3.5sq-2C		主照明4	12		EM-CE3.5sq-2C		FEP40	主照明2		8		EM-CE3.5sq-2C	FEP30		スピーカー4		S4	EM-CE3.5sq-2C	FEP30	主照明3	9
	EM-CE3.5sq-2C		主照明5	13		EM-CE3.5sq-2C		FEP40	主照明2		8		EM-CE3.5sq-2C	FEP30		スピーカー4		S4	EM-CE3.5sq-2C	FEP30	主照明3	9
	EM-CE5.5sq-2C		園路照明4	16		EM-CE3.5sq-2C		FEP40	主照明2		8		EM-CE3.5sq-2C	FEP30		スピーカー4		S4	EM-CE3.5sq-2C	FEP30	主照明3	9
	EM-CE3.5sq-2C		園路照明6	18		EM-CE3.5sq-2C		FEP40	主照明2		8		EM-CE3.5sq-2C	FEP30		スピーカー4		S4	EM-CE3.5sq-2C	FEP30	主照明3	9
	EM-CEE-S2.0sq-2C		スピーカー1	S1		EM-CE3.5sq-2C		FEP40	主照明2		8		EM-CE3.5sq-2C	FEP30		スピーカー4		S4	EM-CE3.5sq-2C	FEP30	主照明3	9
	EM-CEE-S2.0sq-2C		スピーカー2	S2		EM-CE3.5sq-2C		FEP40	主照明2		8		EM-CE3.5sq-2C	FEP30		スピーカー4		S4	EM-CE3.5sq-2C	FEP30	主照明3	9

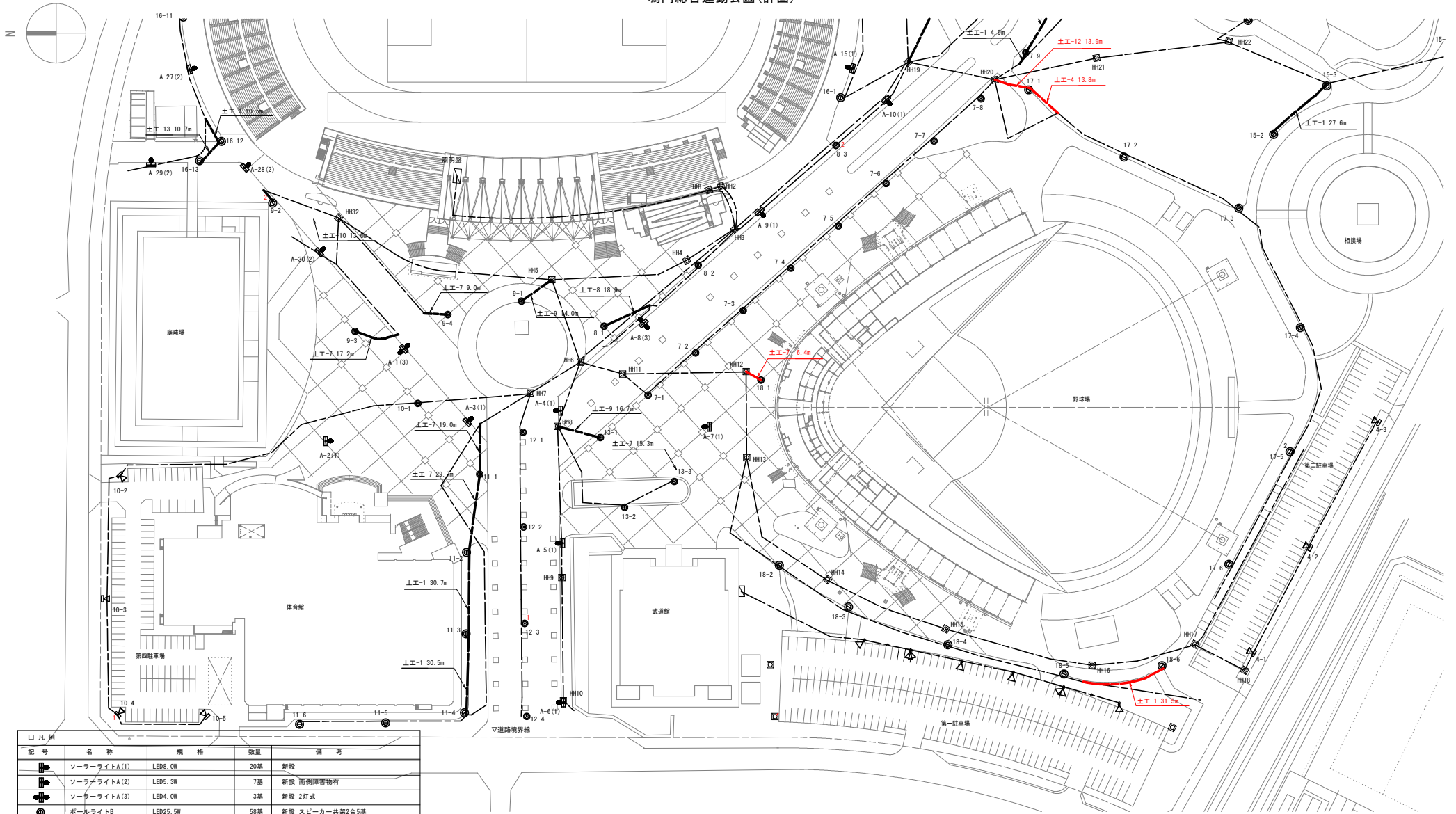
回路番号	負荷名称
1	トラック照明1
2	トラック照明2
3	駐車場3
4	駐車場2
7	主照明1
8	主照明2
9	主照明3
10	駐車場4
11	園路照明1
12	主照明4
13	主照明5
14	園路照明2
15	園路照明3
16	園路照明4
17	園路照明5
18	園路照明6
S1	スピーカー1
S2	スピーカー2
S3	スピーカー3
S4	スピーカー4

実施設計図書	
工事名	R 8 鳴門総合運動公園 鳴・撫養立岩 照明灯工事 (2)
路線名等	鳴門総合運動公園
工事箇所	鳴門市撫養町立岩 (第2分割)
図面名	配線配管表
縮尺	Non scale 図面番号 2 / 11
会社名	
事業者名	徳島県土木整備事務所 鳴門支所

□ : 新設を示す。  
※スピーカー配線は再利用。

# 土工平面図(1) S=1:700

## 鳴門総合運動公園(計画)



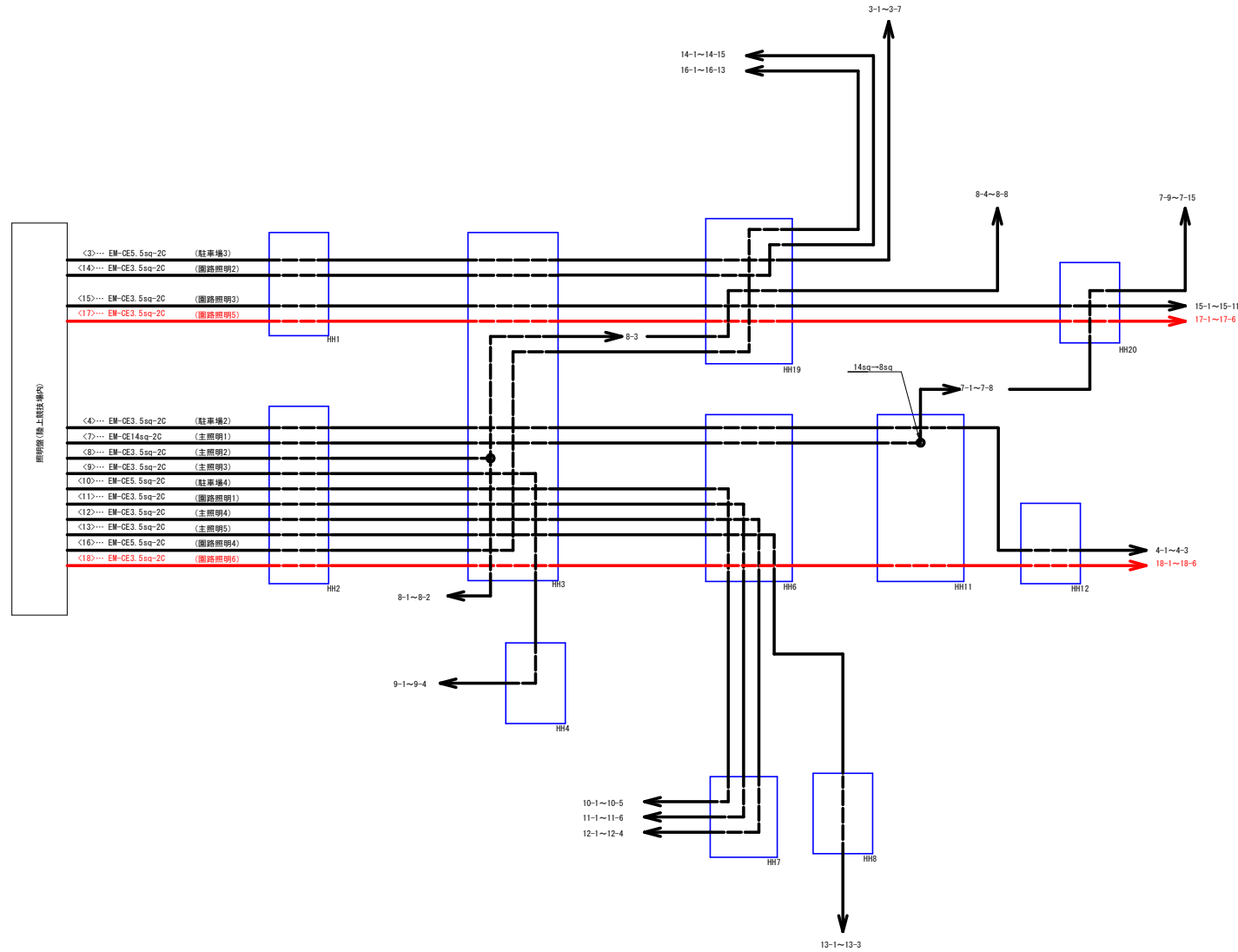
凡例	記号	名称	規格	数量	備考
☐	●	ソーラーライトA(1)	LED8.0W	20基	新設
☐	●	ソーラーライトA(2)	LED5.3W	7基	新設 両側障害物有
☐	●	ソーラーライトA(3)	LED4.0W	3基	新設 2灯式
☐	●	ポールライトB	LED25.5W	58基	新設 スピーカー共架2台5基
☐	●	ポールライトC	LED122.0W	26基	新設 スピーカー共架1台1基、2台1基
☐	●	投光器D	LED88.7W	8基	新設 スピーカー共架1台1基
☐	●	投光器D	LED88.7W×2	1基	新設 2灯式
☐	●	投光器E	LED88.7W	3基	新設
☐	●	投光器F	LED88.7W	2台	新設
☐	●	投光器G	LED98.3W	6台	既設
☐	●	ハンドホール			既設
—	—	ケーブル(電線管)	地中埋設		新設
- - -	- - -	ケーブル(電線管)	地中埋設		既設
—	—	ケーブル(電線管)	露出配管		既設

※ケーブルはすべて新設、配管は一部新設とする。  
 ※スピーカー用配管は兼用とする。  
 ※照明灯の立上は配管1.0m、配線1.5mとする。  
 ※分電盤の立上は配管1.0m、配線2.0mとする。  
 ※15-3はスピーカー共架しないが、FEP40×3本が入るための投付ポールとする。  
 ※地下埋設物に留意の上、施工のこと。

実施設計図書	
工事名	R8鳴門 鳴門総合運動公園 鳴・撫養立岩 照明灯工事(2)
路線名等	鳴門総合運動公園
工事箇所	鳴門市撫養町立岩(第2分割)
図面名	土工平面図(1)
縮尺	1:700 図面番号 3 / 11
会社名	
事業者名	徳島県土整備事務所 鳴門支所

# 配線系統図

## 鳴門総合運動公園(計画)



照明灯工事(1) : 主照明1、主照明5、駐車場2

照明灯工事(2) : 園路照明5、園路照明6

### 実施設計図面

工事名	R 8 鳴門総合運動公園 鳴・撫養立岩 照明灯工事(2)		
路線名等	鳴門総合運動公園		
工事箇所	鳴門市撫養町立岩(第2分割)		
図面名	配線系統図		
縮尺	Non scale	図面番号	4 / 11
会社名			
事業者名	徳島県土木整備事務所 鳴門支所		

# 照明構造図(4)

S=1:20

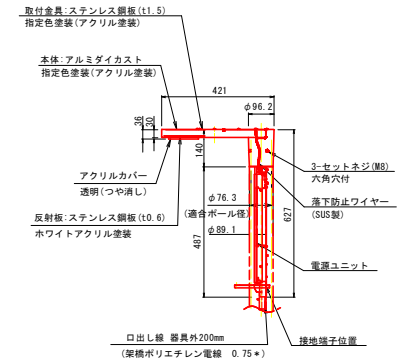
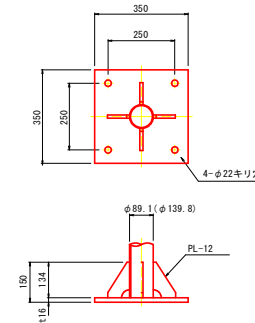
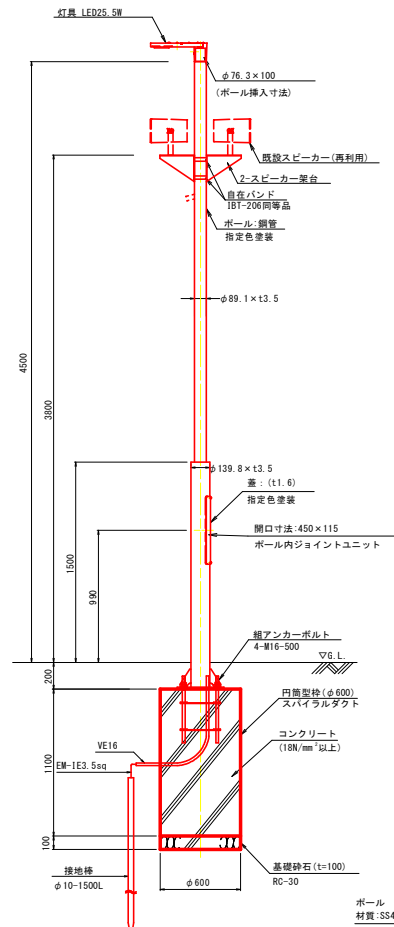
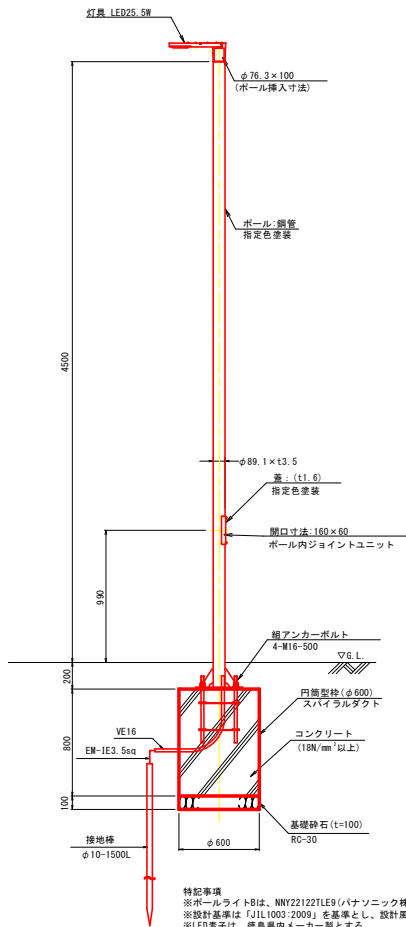
鳴門総合運動公園(計画)

ポールライトB姿図  
(スピーカー無)

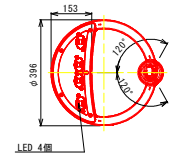
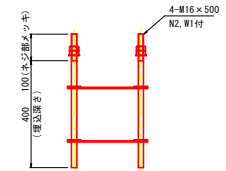
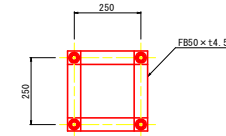
ポールライトB姿図  
(スピーカー有)

ベースプレート詳細図 S=1:10

照明器具姿図 S=1:10



アンカーボルト詳細図 S=1:10



光源:昼白色(5000K, Ra70)  
器具光束:3315(lm)  
防雨型,落下防止ワイヤー付  
光源寿命60000時間(光束維持率70%)

定格

定格電圧	100V	200V	242V
周波数	50Hz/60Hz共用		
入力電力	25.5W		
入力電流	0.26A	0.13A	0.11A

特記事項  
※ポールライトBは、NY22122LE9(パナソニック株式会社)同等品以上とする。  
※設計基準は「JIL 003:2009」を基準とし、設計風速は「60m/s」にて行うものとする。  
※LED光源は、器具内メーカー製とする。  
※ポールライトは、公園全体の統一を図るため器種の仕様、外觀(形状、器具高等)、色を含め、監督員の承認を得た製品とする。  
※必要時、器種に対して、必要照度を確保できるように照度分布図を作成し、監督員の承認を得ること。  
・平常時:幅8.0m、設置間隔50m(ソーラーライトA(1)設置間隔65m)で平均照度5.0lx以上  
(詳細な設計条件については、監督員に確認のこと)。  
※実施条件:※(ストリートポール)は、既設電線管がFEP40で2本入る際、異種管接続管にてFEP30に切替え柱に入れること。  
※地下埋設物に留意の上、施工のこと。

ポール  
材質:SS400, STK400, 又はこれに相当するものを用いる

仕上:JISH841溶融亜鉛めっき2種HDZ  
めっき後上塗塗装(指定色)

実施設計図書

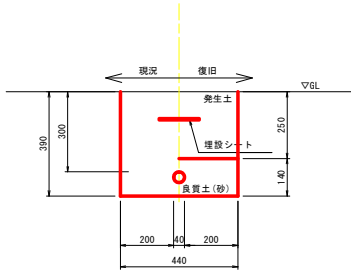
工事名	R8鳴門 鳴門総合運動公園 鳴・撫養立岩 照明灯工事(2)		
路線名等	鳴門総合運動公園		
工事箇所	鳴門市撫養町立岩(第2分割)		
図面名	照明構造図(4)		
縮尺	図示	図面番号	5 / 11
会社名			
事業者名	徳島県土整備事務所 鳴門支所		



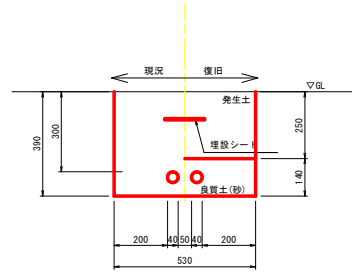
# 管路掘削断面図(1) S=1:10

## 鳴門総合運動公園(計画)

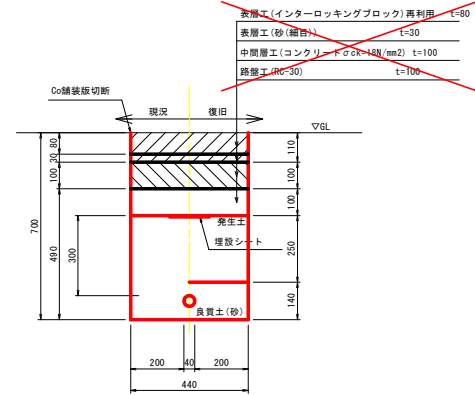
土工-1  
歩道部  
FEP30×1本



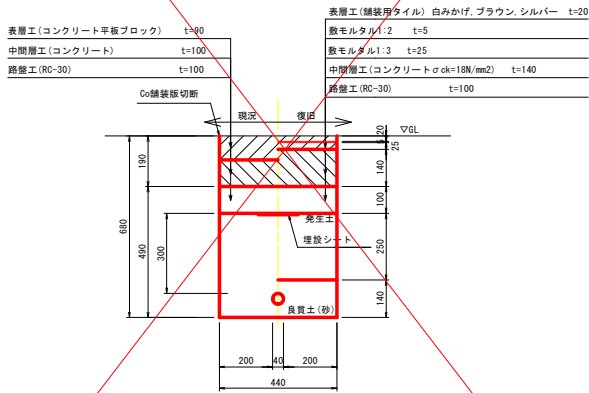
土工-4  
歩道部  
FEP30×2本



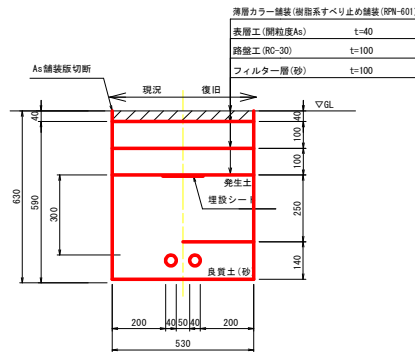
土工-7  
インターロッキング舗装部  
FEP30×1本



土工-9  
平板ブロック舗装部  
FEP30×1本



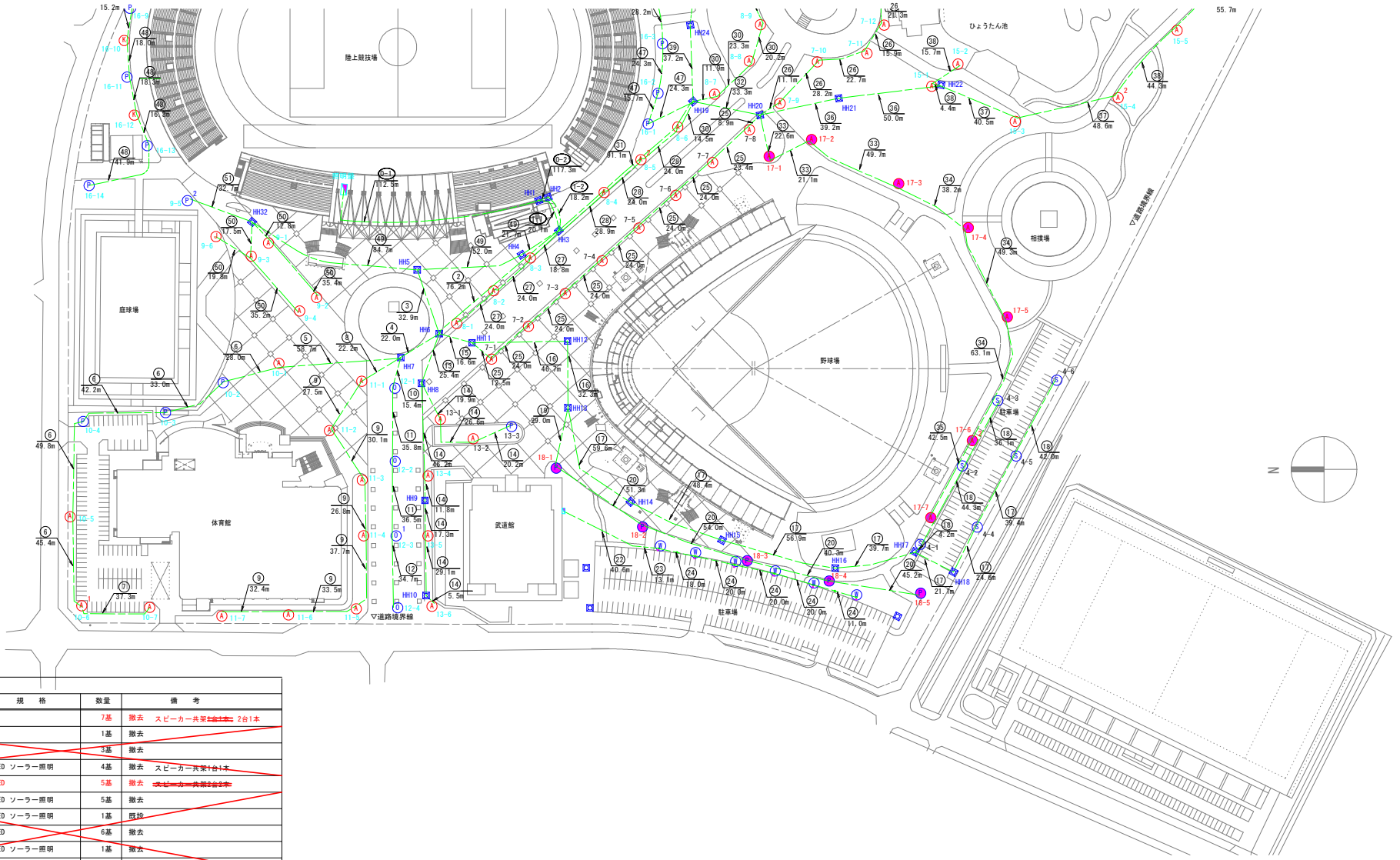
土工-12  
カラー舗装部(赤)  
FEP30×2本



実施設計図面

工事名	R8鳴門 鳴門総合運動公園 鳴・撫養立岩 照明灯工事(2)		
路線名等	鳴門総合運動公園		
工事箇所	鳴門市撫養町立岩(第2分割)		
図面名	管路掘削断面図(1)		
縮尺	1:10	図面番号	7 / 11
会社名			
事業者名	徳島県土整備事務所 鳴門支所		

配線平面図(1) S=1:1000  
鳴門総合運動公園(撤去)



記号	名称	規格	数量	備考
<del>●</del>	<del>A型</del>	<del></del>	<del>7基</del>	<del>撤去 スピーカー共架2台1本</del>
<del>○</del>	<del>J型</del>	<del></del>	<del>1基</del>	<del>撤去</del>
<del>○</del>	<del>K型</del>	<del></del>	<del>3基</del>	<del>撤去</del>
<del>○</del>	<del>D型</del>	<del>LED ソーラー照明</del>	<del>4基</del>	<del>撤去 スピーカー共架1台1本</del>
<del>●</del>	<del>P型</del>	<del>LED</del>	<del>5基</del>	<del>撤去 スピーカー共架2台2本</del>
<del>○</del>	<del>Q型</del>	<del>LED ソーラー照明</del>	<del>5基</del>	<del>撤去</del>
<del>○</del>	<del>R型</del>	<del>LED ソーラー照明</del>	<del>1基</del>	<del>既設</del>
<del>○</del>	<del>S型</del>	<del>LED</del>	<del>6基</del>	<del>撤去</del>
<del>○</del>	<del>T型</del>	<del>LED ソーラー照明</del>	<del>1基</del>	<del>撤去</del>
<del>○</del>	<del>V型</del>	<del>LED</del>	<del>1基</del>	<del>撤去</del>
<del>□</del>	<del>ハンドホール</del>	<del></del>	<del></del>	<del>既設</del>
<del>---</del>	<del>ケーブル(電線管)</del>	<del>地中埋設</del>	<del></del>	<del>配線のみ撤去</del>
<del>---</del>	<del>ケーブル(電線管)</del>	<del>地中埋設</del>	<del></del>	<del>既設</del>
<del>---</del>	<del>ケーブル(電線管)</del>	<del>露出配管</del>	<del></del>	<del>既設</del>

※ケーブルは撤去、配管は再利用とする。  
 ※スピーカ用配線は再利用とする。(ハンドホールまでの引き抜きとする。)  
 ※照明灯基礎撤去時に配管を接続する。※一部地上立止めとする。  
 ※照明灯の立上は配管1.0m、配線1.5mとする。  
 ※分電盤の立上は配管1.0m、配線2.0mとする。

実施設計図書

工事名	R 8 鳴門総合運動公園 鳴・播養立岩 照明灯工事(2)
路線名等	鳴門総合運動公園
工事箇所	鳴門市播養町立岩(第2分割)
図面名	配線平面図(1)(撤去)
縮尺	1:1000 図面番号 8 / 11
会社名	
事業者名	徳島県土整備事務所 鳴門支所

# 配線配管表

## 鳴門総合運動公園(撤去)

□ 配線リスト																			
番号	ケーブル	電線管	備考	回路番号	番号	ケーブル	電線管	備考	回路番号	番号	ケーブル	電線管	備考	回路番号	番号	ケーブル	電線管	備考	回路番号
0-1	EM-CE60sq-2C		トラック照明1	1	4	EM-CE14sq-2C		主照明4	10	31	EM-CE60sq-2C	FEP80	トラック照明1	1	40	EM-CE14sq-2C	FEP40	防犯灯1	14
	EM-CE60sq-2C		トラック照明2	2		EM-CE8.0sq-2C	FEP50	主照明5	11		EM-CE22sq-2C	FEP30	防犯灯2	2		EM-CE8.0sq-2C	FEP30	スピーカー4	4
	EM-CE22sq-2C		駐車場1	3		EM-CE8.0sq-2C	FEP30	主照明6	12		EM-CE22sq-2C	FEP100	駐車場1	3		EM-CE14sq-2C	FEP30	防犯灯1	14
	EM-CE22sq-2C		防犯灯1	14		EM-CEE-S2.0sq-2C	FEP30	スピーカー2	S2		EM-CE22sq-2C	FEP30	防犯灯1	14		EM-CE8.0sq-2C	FEP30	防犯灯1	14
	EM-CE22sq-2C		防犯灯2	15		EM-CE14sq-2C	FEP40	主照明4	10		EM-CE22sq-2C	FEP30	防犯灯2	15		EM-CE60sq-2C	FEP80	トラック照明2	2
	EM-CE14sq-2C		防犯灯4	17		EM-CEE-S2.0sq-2C	FEP30	スピーカー2	S2		EM-CE22sq-2C	FEP30	防犯灯3	16		EM-CE22sq-2C	FEP30	駐車場1	3
	EM-CEE-S2.0sq-2C		スピーカー1	S1		EM-CEE-S2.0sq-2C	FEP30	主照明4	10		EM-CE14sq-2C	FEP30	防犯灯4	17		EM-CEE-S2.0sq-2C	FEP30	スピーカー4	S4
	EM-CEE-S2.0sq-2C		スピーカー2	S2		EM-CEE-S2.0sq-2C	FEP30	スピーカー2	S2		EM-CEE-S2.0sq-2C	FEP40	スピーカー2	S2		EM-CE22sq-2C	FEP40	駐車場1	3
	EM-CEE-S2.0sq-2C		スピーカー3	S3		EM-CEE-S2.0sq-2C	FEP30	主照明4	10		EM-CEE-S2.0sq-2C	FEP40	スピーカー4	S4		EM-CE8.0sq-2C	FEP30	駐車場1	3
	EM-CEE-S2.0sq-2C		スピーカー4	S4		EM-CE8.0sq-2C	FEP30	主照明5	11		EM-CE22sq-2C	FEP50	防犯灯2	15		EM-CE8.0sq-2C	FEP30	駐車場1	3
0-2	EM-CE14sq-2C		駐車場2	4	8	EM-CE8.0sq-2C	FEP30	主照明5	11	32	EM-CE14sq-2C	FEP50	防犯灯4	17	43	EM-CE22sq-2C	FEP40	防犯灯3	16
	EM-CE22sq-2C		主照明1	7		EM-CE8.0sq-2C	FEP30	主照明6	12		EM-CEE-S2.0sq-2C	FEP30	スピーカー2	S2		EM-CE22sq-2C	FEP40	防犯灯3	16
	EM-CE22sq-2C		主照明2	8		EM-CEE-S2.0sq-2C	FEP30	スピーカー1	S1		EM-CEE-S2.0sq-2C	FEP30	スピーカー3	S3		EM-CE8.0sq-2C	FEP30	主照明3	9
	EM-CE3.5sq-2C		主照明3	9		EM-CE5.5sq-2C	FEP30	主照明6	12		EM-CE14sq-2C	FEP40	防犯灯4	17		EM-CEE-S2.0sq-2C	FEP30	スピーカー1	S1
	EM-CE22sq-2C		主照明4	10		EM-CEE-S2.0sq-2C	FEP30	スピーカー1	S1		EM-CE22sq-2C	FEP30	スピーカー2	S2		EM-CE3.5sq-2C	FEP30	主照明3	9
	EM-CE8.0sq-2C		主照明5	11		EM-CE5.5sq-2C	FEP30	主照明6	12		EM-CE8.0sq-2C	FEP30	防犯灯4	17		EM-CE3.5sq-2C	FEP30	主照明3	9
	EM-CE8.0sq-2C		主照明6	12		EM-CEE-S2.0sq-2C	FEP30	主照明7	13		EM-CEE-S2.0sq-2C	FEP30	スピーカー2	S2		EM-CEE-S2.0sq-2C	FEP30	スピーカー1	S1
	EM-CE8.0sq-2C		主照明7	13		EM-CEE-S2.0sq-2C	FEP30	主照明7	13		EM-CE8.0sq-2C	FEP30	防犯灯4	17		EM-CEE-S2.0sq-2C	FEP30	スピーカー1	S1
	EM-CE22sq-2C		防犯灯3	16		EM-CE14sq-2C	FEP30	駐車場2	4		EM-CEE-S2.0sq-2C	FEP30	スピーカー3	S3		EM-CEE-S2.0sq-2C	FEP30	スピーカー1	S1
	EM-CE8.0sq-2C		防犯灯5	18		EM-CE22sq-2C	FEP30	主照明1	7		EM-CEE-S2.0sq-2C	FEP40	防犯灯2	15					
1-1	EM-CE60sq-2C		トラック照明1	1	16	EM-CE8.0sq-2C	FEP80	防犯灯5	18	36	EM-CEE-S2.0sq-2C	FEP30	スピーカー3	S3	37	EM-CE14sq-2C	FEP40	防犯灯2	15
	EM-CE60sq-2C		トラック照明2	2		EM-CE8.0sq-2C	FEP40	駐車場2	4		EM-CE14sq-2C	FEP40	防犯灯2	15		EM-CE14sq-2C	FEP40	防犯灯2	15
	EM-CE22sq-2C		駐車場1	3		EM-CE14sq-2C	FEP40	駐車場2	4		EM-CEE-S2.0sq-2C	FEP30	スピーカー3	S3		EM-CE8.0sq-2C	FEP40	防犯灯2	15
	EM-CE22sq-2C		防犯灯1	14		EM-CE14sq-2C	FEP40	駐車場2	4		EM-CE14sq-2C	FEP30	防犯灯4	17		EM-CE8.0sq-2C	FEP40	防犯灯2	15
	EM-CE22sq-2C		防犯灯2	15		EM-CE8.0sq-2C	FEP30	駐車場2	4		EM-CE8.0sq-2C	FEP30	防犯灯4	17		EM-CEE-S2.0sq-2C	FEP30	スピーカー3	S3
	EM-CE14sq-2C		防犯灯4	17		EM-CE8.0sq-2C	FEP30	防犯灯5	18		EM-CE14sq-2C	FEP30	防犯灯4	17		EM-CE14sq-2C	FEP40	防犯灯2	15
	EM-CEE-S2.0sq-2C		スピーカー1	S1		EM-CE8.0sq-2C	FEP30	防犯灯5	18		EM-CE8.0sq-2C	FEP30	防犯灯4	17		EM-CE8.0sq-2C	FEP40	防犯灯2	15
	EM-CEE-S2.0sq-2C		スピーカー2	S2		EM-CE8.0sq-2C	FEP30	防犯灯5	18		EM-CE8.0sq-2C	FEP30	防犯灯4	17		EM-CE8.0sq-2C	FEP40	防犯灯2	15
	EM-CEE-S2.0sq-2C		スピーカー3	S3		EM-CEE-S2.0sq-2C	FEP30	防犯灯5	18		EM-CE8.0sq-2C	FEP30	防犯灯4	17		EM-CE8.0sq-2C	FEP40	防犯灯2	15
	EM-CEE-S2.0sq-2C		スピーカー4	S4		EM-CEE-S2.0sq-2C	FEP30	防犯灯5	18		EM-CE8.0sq-2C	FEP30	防犯灯4	17		EM-CE8.0sq-2C	FEP40	防犯灯2	15
1-2	EM-CE14sq-2C		駐車場2	4	24	EM-CE8.0sq-2C	FEP40	防球ネット照明	武蔵場より	38	EM-CE14sq-2C	FEP40	防犯灯2	15	39	EM-CE60sq-2C	FEP80	トラック照明1	1
	EM-CE22sq-2C		主照明1	7		EM-CE8.0sq-2C	FEP40	防球ネット照明	武蔵場より		EM-CE14sq-2C	FEP40	防犯灯2	15		EM-CE60sq-2C	FEP80	トラック照明2	2
	EM-CE22sq-2C		主照明2	8		EM-CE22sq-2C	FEP40	主照明1	7		EM-CE8.0sq-2C	FEP40	防犯灯2	15		EM-CE60sq-2C	FEP80	トラック照明2	2
	EM-CE3.5sq-2C		主照明3	9		EM-CE14sq-2C	FEP40	主照明2	8		EM-CE8.0sq-2C	FEP40	防犯灯2	15		EM-CE60sq-2C	FEP80	トラック照明2	2
	EM-CE22sq-2C		主照明4	10		EM-CE22sq-2C	FEP40	主照明2	8		EM-CE8.0sq-2C	FEP40	防犯灯2	15		EM-CE60sq-2C	FEP80	トラック照明2	2
	EM-CE8.0sq-2C		主照明5	11		EM-CE22sq-2C	FEP40	主照明2	8		EM-CE8.0sq-2C	FEP40	防犯灯2	15		EM-CE60sq-2C	FEP80	トラック照明2	2
	EM-CE8.0sq-2C		主照明6	12		EM-CEE-S2.0sq-2C	不明	スピーカー3	S3		EM-CE8.0sq-2C	FEP40	防犯灯2	15		EM-CE60sq-2C	FEP80	トラック照明2	2
	EM-CE8.0sq-2C		主照明7	13		EM-CEE-S2.0sq-2C	不明	スピーカー3	S3		EM-CE8.0sq-2C	FEP40	防犯灯2	15		EM-CE60sq-2C	FEP80	トラック照明2	2
	EM-CE22sq-2C		防犯灯3	16		EM-CE14sq-2C	FEP40	主照明2	8		EM-CE8.0sq-2C	FEP40	防犯灯2	15		EM-CE60sq-2C	FEP80	トラック照明2	2
	EM-CE8.0sq-2C		防犯灯5	18		EM-CEE-S2.0sq-2C	FEP30	スピーカー3	S3		EM-CE8.0sq-2C	FEP40	防犯灯2	15		EM-CE60sq-2C	FEP80	トラック照明2	2
2	EM-CE14sq-2C		駐車場2	4	26	EM-CE22sq-2C	FEP40	主照明1	7	30	EM-CE14sq-2C	FEP40	防犯灯2	15	39	EM-CE22sq-2C	FEP80	防犯灯1	14
	EM-CE22sq-2C		主照明1	7		EM-CE22sq-2C	FEP40	主照明1	7		EM-CE14sq-2C	FEP40	防犯灯2	15		EM-CE22sq-2C	FEP80	防犯灯1	14
	EM-CE22sq-2C		主照明2	8		EM-CE14sq-2C	FEP40	主照明2	8		EM-CE14sq-2C	FEP40	防犯灯2	15		EM-CE22sq-2C	FEP80	防犯灯1	14
	EM-CE3.5sq-2C		主照明3	9		EM-CE14sq-2C	FEP40	主照明2	8		EM-CE14sq-2C	FEP40	防犯灯2	15		EM-CE22sq-2C	FEP80	防犯灯1	14
	EM-CE22sq-2C		主照明4	10		EM-CE22sq-2C	FEP40	主照明2	8		EM-CE14sq-2C	FEP40	防犯灯2	15		EM-CE22sq-2C	FEP80	防犯灯1	14
	EM-CE8.0sq-2C		主照明5	11		EM-CE22sq-2C	FEP40	主照明2	8		EM-CE14sq-2C	FEP40	防犯灯2	15		EM-CE22sq-2C	FEP80	防犯灯1	14
	EM-CE8.0sq-2C		主照明6	12		EM-CEE-S2.0sq-2C	不明	スピーカー3	S3		EM-CE14sq-2C	FEP40	防犯灯2	15		EM-CE22sq-2C	FEP80	防犯灯1	14
	EM-CE8.0sq-2C		主照明7	13		EM-CEE-S2.0sq-2C	不明	スピーカー3	S3		EM-CE14sq-2C	FEP40	防犯灯2	15		EM-CE22sq-2C	FEP80	防犯灯1	14
	EM-CE22sq-2C		防犯灯3	16		EM-CE14sq-2C	FEP40	主照明2	8		EM-CE14sq-2C	FEP40	防犯灯2	15		EM-CE22sq-2C	FEP80	防犯灯1	14
	EM-CE8.0sq-2C		防犯灯5	18		EM-CEE-S2.0sq-2C	FEP30	スピーカー3	S3		EM-CE14sq-2C	FEP40	防犯灯2	15		EM-CE22sq-2C	FEP80	防犯灯1	14
3	EM-CE14sq-2C		駐車場2	4	27	EM-CE22sq-2C	FEP40	主照明1	7	30	EM-CE14sq-2C	FEP40	防犯灯2	15	39	EM-CE22sq-2C	FEP80	防犯灯1	14
	EM-CE22sq-2C		主照明1	7		EM-CE22sq-2C	FEP40	主照明1	7		EM-CE14sq-2C	FEP40	防犯灯2	15		EM-CE22sq-2C	FEP80	防犯灯1	14
	EM-CE22sq-2C		主照明2	8		EM-CE14sq-2C	FEP40	主照明2	8		EM-CE14sq-2C	FEP40	防犯灯2	15		EM-CE22sq-2C	FEP80	防犯灯1	14
	EM-CE3.5sq-2C		主照明3	9		EM-CE14sq-2C	FEP40	主照明2	8		EM-CE14sq-2C	FEP40	防犯灯2	15		EM-CE22sq-2C	FEP80	防犯灯1	14
	EM-CE22sq-2C		主照明4	10		EM-CE22sq-2C	FEP40	主照明2	8		EM-CE14sq-2C	FEP40	防犯灯2	15		EM-CE22sq-2C	FEP80	防犯灯1	14
	EM-CE8.0sq-2C		主照明5	11		EM-CE22sq-2C	FEP40	主照明2	8		EM-CE14sq-2C	FEP40	防犯灯2	15		EM-CE22sq-2C	FEP80	防犯灯1	14
	EM-CE8.0sq-2C		主照明6	12		EM-CEE-S2.0sq-2C	不明	スピーカー3	S3		EM-CE14sq-2C	FEP40	防犯灯2	15		EM-CE22sq-2C	FEP80	防犯灯1	14
	EM-CE8.0sq-2C		主照明7	13		EM-CEE-S2.0sq-2C	不明	スピーカー3	S3		EM-CE14sq-2C	FEP40	防犯灯2	15		EM-CE22sq-2C	FEP80	防犯灯1	14
	EM-CE22sq-2C		防犯灯3	16		EM-CE14sq-2C	FEP40	主照明2	8		EM-CE14sq-2C	FEP40	防犯灯2	15		EM-CE22sq-2C	FEP80	防犯灯1	14
	EM-CE8.0sq-2C		防犯灯5	18		EM-CEE-S2.0sq-2C	FEP30	スピーカー3	S3		EM-CE14sq-2C	FEP40	防犯灯2	15		EM-CE22sq-2C	FEP80	防犯灯1	14

回路番号	負荷名称
1	トラック照明1
2	トラック照明2
3	駐車場1
4	駐車場2
7	主照明1
8	主照明2
9	主照明3
10	主照明4
11	主照明5
12	主照明6
13	主照明7
14	防犯灯1
15	防犯灯2
16	防犯灯3
17	防犯灯4
18	防犯灯5
武蔵場より	防球ネット照明
S1	スピーカー1
S2	スピーカー2
S3	スピーカー3
S4	スピーカー4

工事名	R 8 鳴門総合運動公園 鳴・撫養立岩 照明灯工事(2)
路線名等	鳴門総合運動公園
工事箇所	鳴門市撫養立岩(第2分割)
図面名	配線配管表(撤去)
縮尺	Non scale
図面番号	9 / 11
会社名	
事業者名	徳島県土整備事務所 鳴門支所

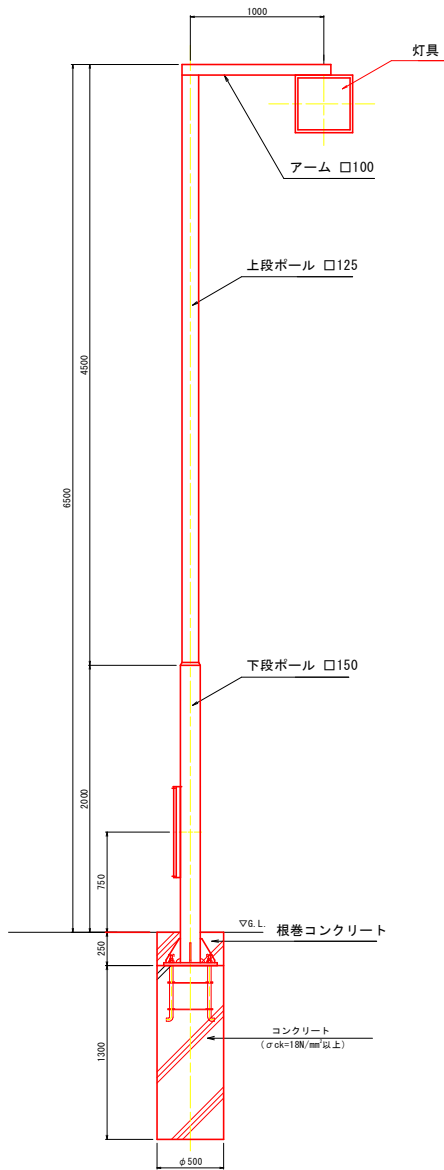
□ : 撤去を示す。



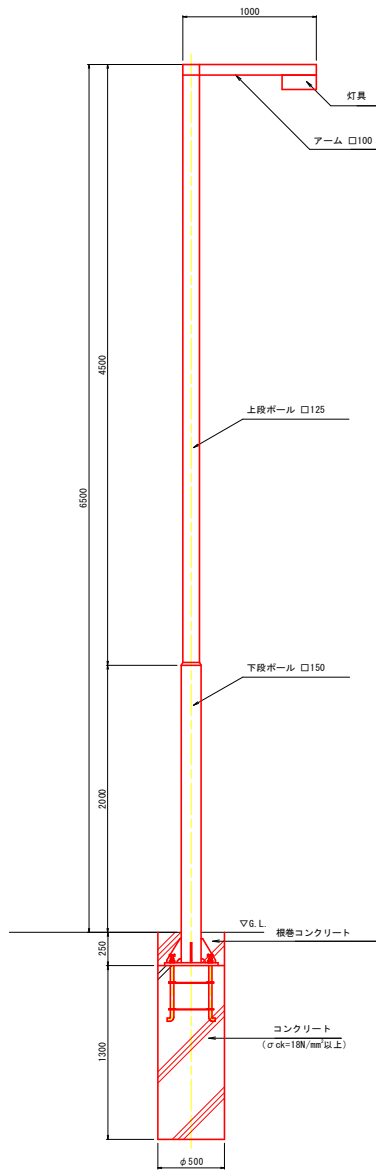
照明構造図(1) S=1:20

鳴門運動公園(撤去)

照明柱A形姿図



照明柱P形姿図



実施設計図面

工事名	R8鳴門 鳴門総合運動公園 鳴・撫養立岩 照明灯工事(2)		
路線名等	鳴門総合運動公園		
工事箇所	鳴門市撫養町立岩(第2分割)		
図面名	照明構造図(1)(撤去)		
縮尺	図示	図面番号	11 / 11
会社名			
事業者名	徳島県土整備事務所 鳴門支所		

※寸法等は過年度資料もしくは想定値とする。